

Configuración general del sistema

Ventana **Configuración del Sistema**

La ventana de **Configuración del Sistema** agrupa todos los parámetros maestros que definen el comportamiento global de TVD. Se divide en cinco pestañas principales:

1. Pestaña **Factoría**

Configuración del Sistema

Factoría | Parámetros EDI | Numeradores | Avanzados | Otros parámetros

Datos Factoría:

Cód. Asignado: EA-PS D.N.I. / C.I.F. ESB70061239

Nombre: EJEMPLO

Dirección: EJEMPLO

Población: EJEMPLO

País: ES Provincia: 08

Nombre Grupo: EJEMPLO

Ubicación General:

xxxxxxx

Recinto:

xxxx

Forma de Pago:

R

Datos Declarante General

Tipo Declarante: DT Agente/Apoderado B70061239

D.N.I. / C.I.F. ES

Nombre: EJEMPLO

Aduana Partida: EJEMPLO EJEMPLO

Aduana de Control:

Nombre: EJEMPLO Provincia: EJEMPLO

Dirección:

Garantía Dom.

25AGXXXX

Garantía Pendencia:

Garantía Transitos:

19ESXXXX

Aceptar Cancelar

- **Datos Factoría**

- **Cód. Asignado:** Código interno de la factoría (p. ej. EA-PS).
- **D.N.I./C.I.F.:** Identificador fiscal.
- **Nombre, Dirección, Población, País y Provincia:** Datos básicos de la sede.
- **Nombre Grupo:** Grupo de compañías o factorías dentro de la instalación.

- **Ubicación General:** Código que indica la ubicación aduanera predeterminada para todas las operaciones.

- **Recinto:** Código del recinto (CAU).

- **Forma de Pago:** Letra identificadora de la forma de pago usada por defecto (p. ej. R).

- **Datos Declarante General**

- **Tipo Declarante (DT, AG...)** y **Agente/Apoderado:** Configura la etiqueta EDI del declarante.
- **D.N.I./C.I.F., Nombre, Aduana Partida:** Datos del representante legal ante la aduana de salida.

- **Aduana de Control:** Nombre y provincia de la aduana que controla la mercancía.

- **Garantías**

- **Garantía Dom.:** Código de la garantía domiciliaria (saldo libre).

- **Garantía Pendencia:** Para operaciones pendientes.
- **Garantía Tránsitos:** Garantía usada en regímenes de tránsitos nacionales.

2. Pestaña **Parámetros EDI**

Configuración del Sistema

Factoría | **Parámetros EDI** | Numeradores | Avanzados | Otros parámetros

Código Emisor Código Receptor

Gestión EDI mediante Acceso Directo (COMPONENTE ADEDINET). Debe estar instalado en su computadora.

Gestión EDI mediante Acceso a través del componente EDI2AEAT.

Aceptar Cancelar

- **Código Emisor / Código Receptor:** Identificadores del sistema EDI emisores y receptores (p. ej. EDI1 y AEATADUE).
- **Gestión EDI mediante Acceso Directo:** Selección del método de integración con el componente AdEDInet (instalado localmente) o vía EDI2AEAT.

3. Pestaña **Numeradores**

Configuración del Sistema

Factoría | Parámetros EDI | **Numeradores** | Avanzados | Otros parámetros

Importación:

Manifiesto: Ver Otros parámetros... Desbloquear Mto. Importación

Declaración Import.: 201800974 Guardar Cambios

Dua Import.: DUA I 201800574 Guardar Cambios

Contadores Exportación:

Manifiesto: 201801209 Guardar Cambios Desbloquear Mto. Exportación

Declaración Export.: 201800117 Guardar Cambios

Dua Export.: DUA E 00 1800025 Guardar Cambios

Otros Contadores:

Nº Orden Conoc. Emb.: 1 Guardar Cambios Desbloquear EDI Seleccionados

Nº Secuencia EDI: 0

Ptdas. máx. EDI(E): 100 Guardar Cambios

Ptdas. máx. EDI(I): 100 Guardar Cambios

Tránsitos:

Tránsitos: T T O 201800001 Guardar Cambios

Máx. Partidas : 20 Guardar Cambios

Depósito Aduanero.

Régimen Entrada: 71.00 Desbloquear Salidas Depósito

Régimen Salida: 40.71

Aceptar Cancelar

- **Importación**

- **Manifiesto, Declaración Import., DUA Import.:** Serie y número de los documentos EDI de importación generados automáticamente.
- Botón **Guardar Cambios** para consolidar nuevas secuencias.
- **Desbloquear Mto. Importación:** Permite modificar números actualmente en uso.

- **Exportación**

- Análogo a importación: manifiesto, declaración y DUA de exportación.
- **Desbloquear Mto. Exportación.**

- **Otros Contadores**

- Nº Orden Conoc. Emb., Nº Secuencia EDI (E) y EDI (I), Ptdas. máx. EDI(E)/(I).
- **Desbloquear EDI seleccionados** para reinicializar o corregir.

- **Tránsitos**

- **Tránsitos:** Prefijo y contador interno (p. ej. T T O 20180001).
- **Máx. Partidas:** Número máximo de partidas permitidas por tránsito.

- **Depósito Aduanero**

- **Régimen Entrada** y **Salida** asignados por defecto (p. ej. 71.00, 40.71).
- **Desbloquear Salidas Depósito** para reindexar salidas ya generadas.

4. Pestaña Avanzados

Configuración del Sistema

Factoría | Parámetros EDI | Numeradores | **Avanzados** | Otros parámetros

Configuración

Numeradores

Código	Descripción
C0200	CODIGO PROVEEDOR COMUN
ESTFACT	ESTADO FACTURA INICIAL AUTODAE
ESTFACTF	ESTADO FACTURA FINALIZADA AUTODAE
ESTFACTP	ESTADO FACTURA DAE PROCESADO AUTODAE
EURATRLIM	LIMITE IMPORTE EN € EUR
NMTOTRS	CREA NUEVO MANIFIESTO EN TRS
PTRANS	PAIS TRANSMISION TELEMATICA
UBICIMP	INDICA UBICACION DEFECTO AUTODAE POR IMPORTADOR
UNDESG	UNIDADES EN DESGLOSE
UNFISICA	UNIDADES FISICAS POR DEFECTO
UNIEX	TIPO UNIDADES EXPORT
UNSUPEXP	INTEGRA UNIDADES SUPLEMENTARIAS EXPORT
UPDATEFTP	ACTUALIZACION POR INTERNET
URLFTP	URL FTP ACTUALIZACION
URLGD	URL GESTION DOCUMENTAL
USERDAE	USUARIO CONEXION DAE
USERDB2	USUARIO DB2
USERDOCA	MUESTRA USUARIO EN LISTADO DE DAES
USUARIOFTP	USUARIO FTP ACTUALIZACION
VALCADUC	VALIDA DOCUMENTOS CON CADUCIDAD
VALDOCENT	VALIDA DOCUMENTOS EN ENVIO IDA
VALEXPOR	ACTIVAR VAL. DUA EXPO. RECAPITULATIVO
VALISRPP	VALIDA DATOS RPP EN IS
VALIDACORTE	VALIDAR NUMERO DE CORTE POR CUENTA RAF

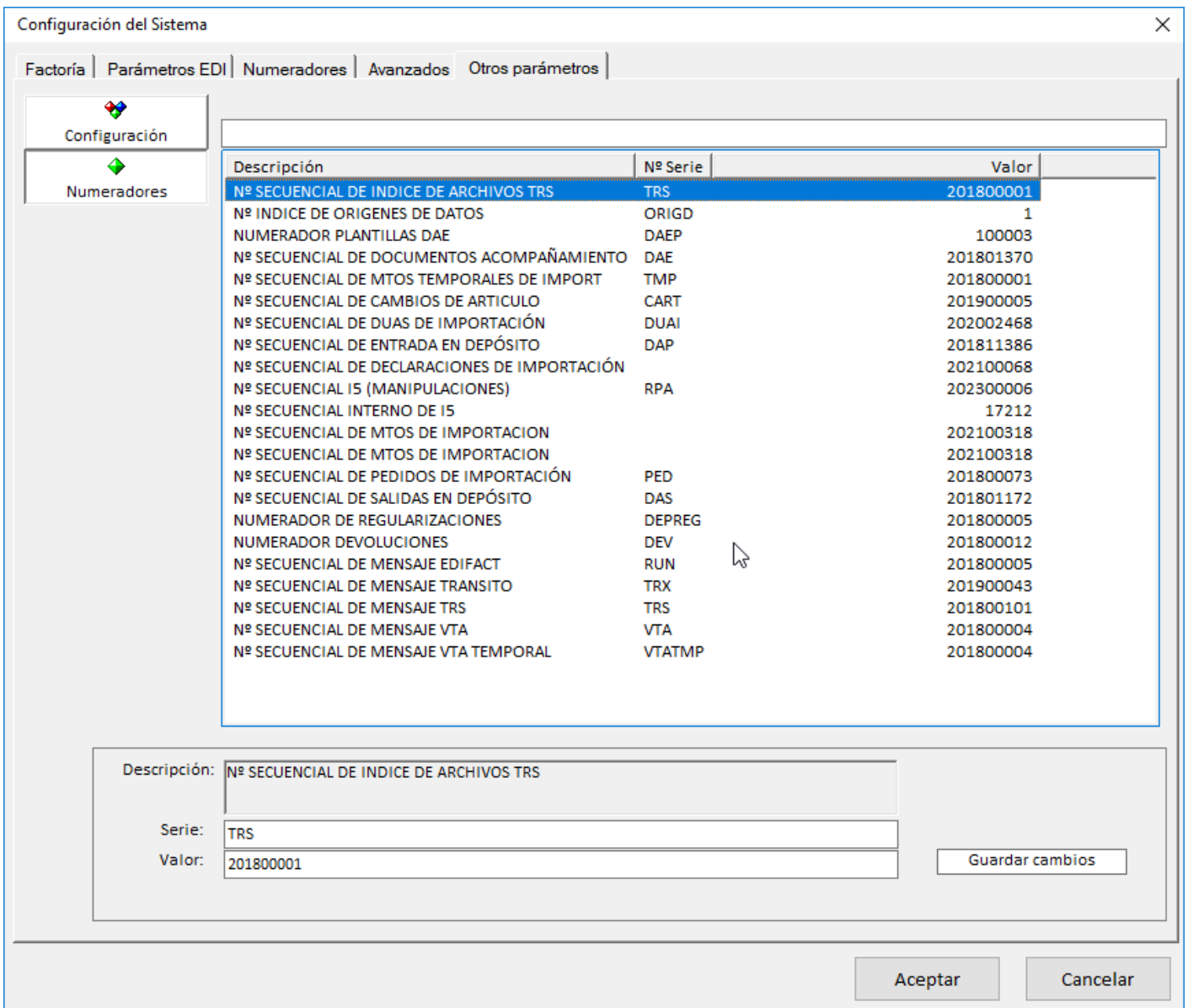
Descripción:

Serie:

Valor:

Guardar cambios

Aceptar Cancelar



- Panel izquierdo con dos secciones: **Configuración** y **Numeradores** (alternativa al tab anterior).
- Al seleccionarse **Configuración**, lista centenares de parámetros internos (códigos alfanuméricos) y su descripción.
- **Descripción** y **Valor** en el panel inferior permiten editar parámetros concretos (p. ej. `USERDB2` = usuario de conexión a base de datos).
- **Guardar cambios** actualiza el sistema en caliente.

5. Pestaña **Otros parámetros**

(No representada en las capturas anteriores)

Puede incluir opciones de personalización de módulos o integraciones con herramientas externas (gestión documental, alertas, etc.). Siga la misma mecánica de selección/desbloqueo que en Numeradores y Avanzados.

Funcionamiento principal

1. Inicialización

- Al instalar TVD, configure primero la **Factoría**: datos fiscales, aduaneros y garantías.

2. EDI

- Defina los códigos de emisor/receptor y el método de envío electrónico.

3. Numeradores

- Ajuste los contadores iniciales para documentos importación, exportación, tránsitos y depósitos.
- Use los botones de desbloqueo solo en casos de corrupción o reinicio de series.

4. Ajustes avanzados

- Personalice parámetros restringidos por defecto solo si cuenta con soporte de desarrollo o consultoría de Tacisa.

“ **Consejo:** Mantenga respaldadas las secuencias antes de hacer reajustes de numeradores o parámetros avanzados. Asegure también permisos adecuados (solo administradores).

Con esta configuración inicial completa, TVD estará listo para operar con todos los módulos (Importación, Expediciones, Tránsitos, Depósitos, EDI, RAE...) respetando las series y reglas de negocio de su empresa y de la AEAT.

Revision #1

Created 14 July 2025 19:05:12 by Alvaro

Updated 16 July 2025 07:13:22 by Alvaro