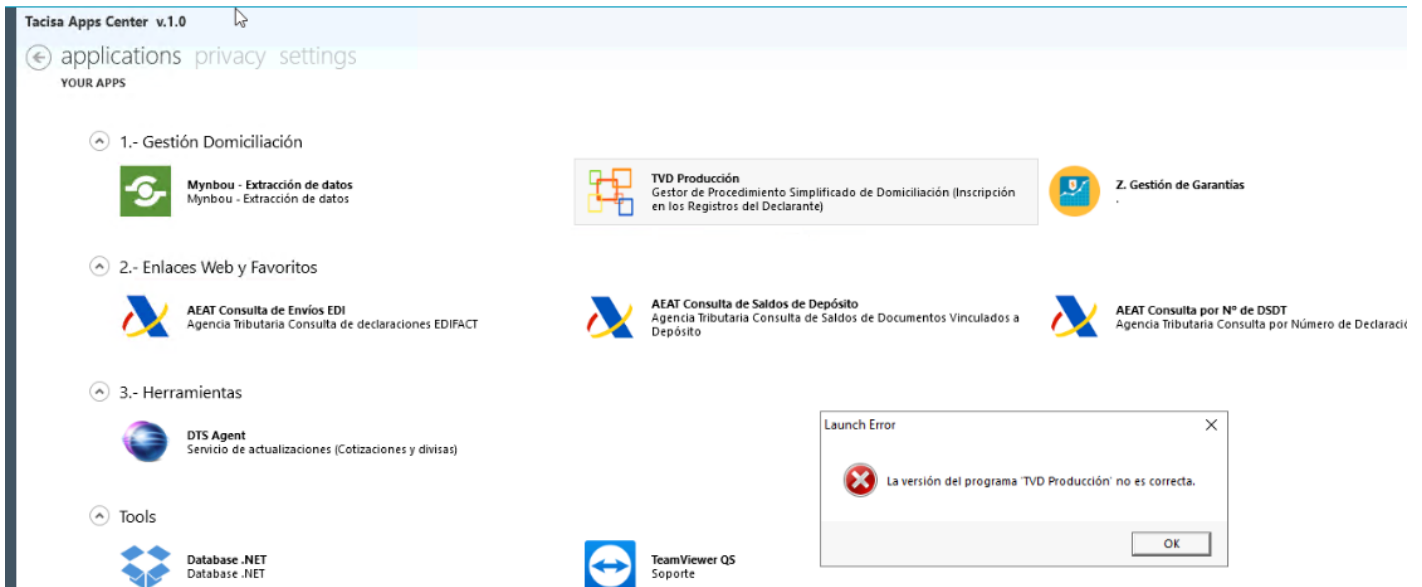
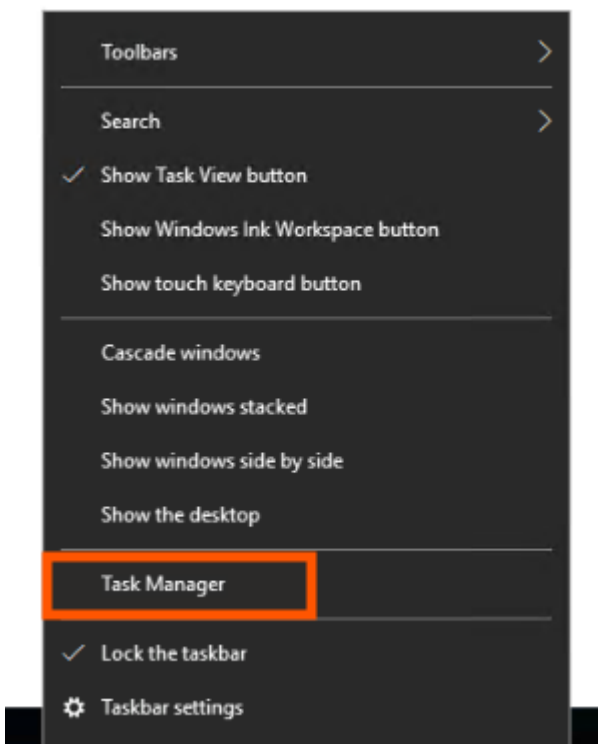


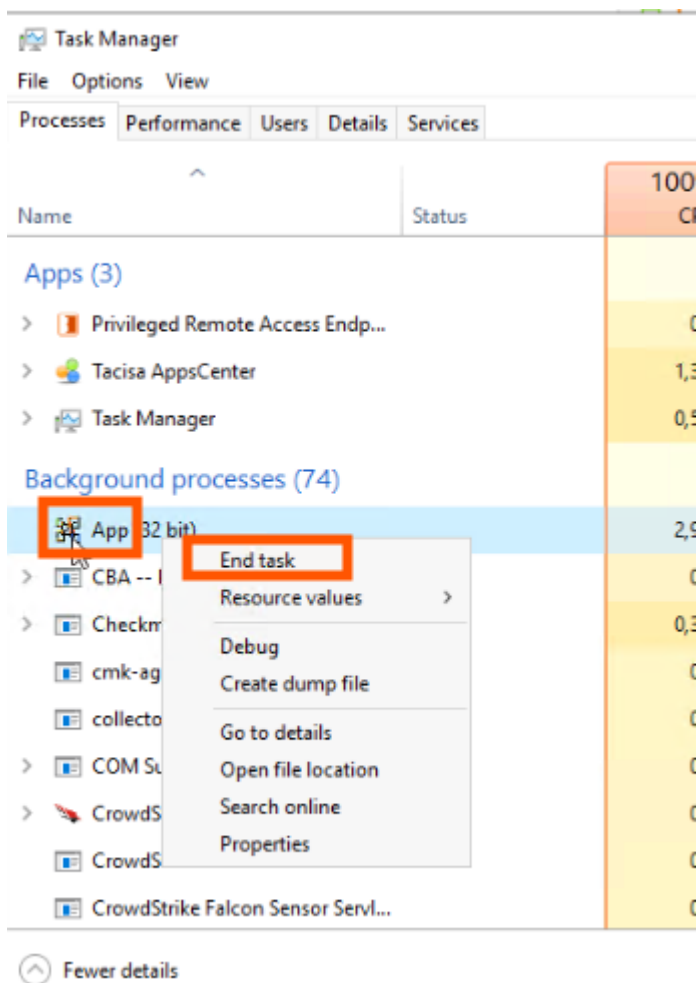
La versión del programa no es correcta



Botón derecho en la barra de herramientas y pinchar en Task Manager (Administrador de Tareas)



Buscamos App.exe con el icono de TVD y le damos botón derecho "End Task"



Cerramos todo y volvemos a abrir el Apps Center y TVD y ya deberíais de tener acceso

Revision #2

Created 18 September 2025 10:58:12 by Lorena

Updated 20 October 2025 14:46:27 by Lorena